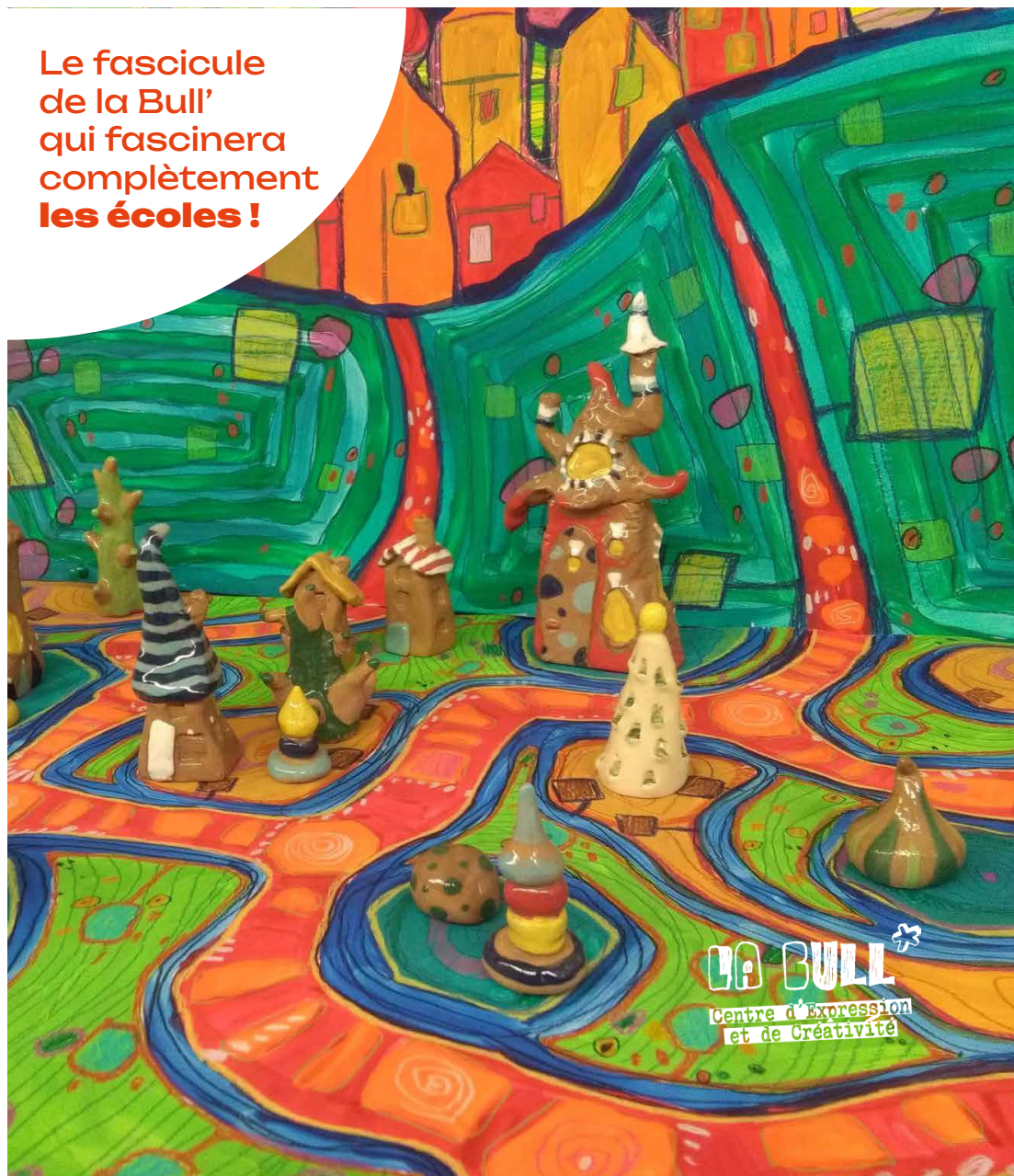


LE FASCI*BULL*'

Le fascicule
de la Bull'
qui fascinera
complètement
les écoles !



LA BULL ✱
Centre d'Expression
et de Créativité

LA BULL' CEC

est un Centre d'Expression et de Créativité qui a pour mission de proposer des activités artistiques à un public très large. Nous accueillons les personnes de 4 à 104 ans, venant de tous milieux !

Au travers de différentes disciplines artistiques, nous proposons :

- des ateliers hebdomadaires.
- des modules, c-à-d quelques séances d'une discipline particulière.
- des stages, durant les vacances scolaires.
- divers projets spécifiques, comme l'expo annuelle, la Bull' de Noël...

Et en ce qui VOUS concerne :

- des collaborations avec les écoles et/ou divers groupes



POURQUOI ?

Nos activités ont pour but de susciter et stimuler la Créativité avec un grand C.

Si l'école prépare les enfants à un futur dans une société et un métier, la créativité est un atout important, peu importe leur chemin de vie ! Il est donc très important que la créativité ait sa place dans l'enseignement. Inclure une dimension créative par un projet ou par la manière d'aborder un thème, c'est « contribuer à la lutte contre l'échec scolaire par la prise en compte dans les pratiques pédagogiques des diverses formes d'intelligences », comme le demande le décret culture enseignement dans ses objectifs et dispositions générales (art. 3, 4°).

La créativité et la culture font d'ailleurs partie intégrante du Pacte d'excellence de l'enseignement, notamment via le projet PECA (Parcours d'Education Culturelle et Artistique).

L'art permet de s'ouvrir au monde, d'éveiller sa curiosité, d'expérimenter la diversité.

Au sein d'un groupe, la création permet aussi de développer son autonomie et la confiance en soi. Un projet artistique commun permet de (re)découvrir une nouvelle dynamique dans un groupe, de favoriser les dialogues, de construire/créer ensemble...

L'art est une merveilleuse porte ouverte vers l'éducation !



QUOI ?

Le village extraordinaire

En céramique et peinture, élaboration collective d'un village extraordinaire en s'inspirant de l'œuvre d'un.e artiste. Façonner les maisons, décider du plan du village... un vrai travail d'architecture créative !

Prix de l'animation par 2h et par groupe de 8 élèves chez nous : 65 €

+ matériel par enfant : 3,50 €

Minimum 2 x 2h nécessaires par groupe de 8 élèves.



Filmounet

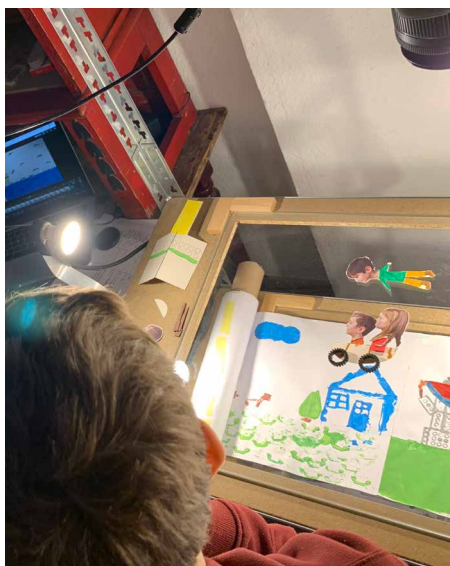
Incroyable mais vrai ! Production d'un mini film en stop motion. C'est à dire un micro-métrage d'animation en image par image.

Prix de l'animation par 2h et par groupe de 8 élèves chez nous : 85 €

+ 1 € par KM

+ matériel par enfant : 2,00 €

Minimum 2h nécessaires par groupe de 8 élèves.





Les poissons-potes ?

Construction collective d'un banc de poissons en céramique pour, par la suite, les assembler en une silhouette d'une créature de la mer. Baleine, requin, ou méduse... à vous de jouer !

Prix de l'animation par 2h et par groupe de 8 élèves chez nous : 65 €
+ matériel par enfant : 2,50 €
Minimum 2h nécessaires par groupe de 8 élèves.



Marionnettes Pouêt Pouêt

Création de marionnettes d'ombre pour ensuite les utiliser directement et improviser en duo des petites saynètes pour ses camarades. Chouette, chouette !

Prix de l'animation par 2h et par groupe de 8 élèves

chez nous : 65 €,
+ matériel par enfant : 1,00 €

chez vous : 85 €
+ matériel par enfant : 1,00 €
+ 1 € par KM
Minimum 2h nécessaires par groupe de 8 élèves.

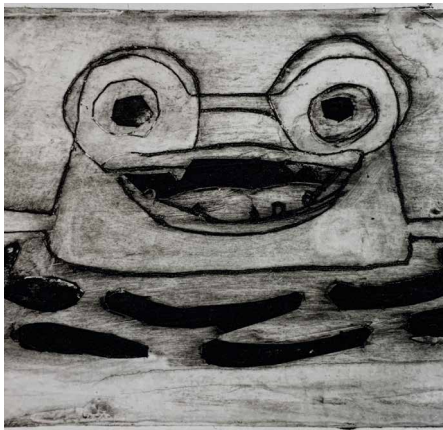
Avec création d'un théâtre :

Prix de l'animation par 2h et par groupe de 8 élèves chez nous : 65 €, chez vous : 85 €
+ 1 € par KM
+ matériel par enfant : 2,00 €
Minimum 2 x 2h nécessaires par groupe de 8 élèves.

Gravure Tetra Pak !

De la gravure à la pointe sèche accessible à toutes pour créer des oeuvres incroyables ou des cartes postales à n'en plus finir ? C'est par ici ! Initiation à la gravure !

Prix de l'animation par 2h et par groupe de 8 élèves chez nous : 65 €, chez vous : 85 € + 1 € par KM
+ matériel par enfant : 1,00 €
Minimum 2h nécessaires par groupe de 8 élèves.

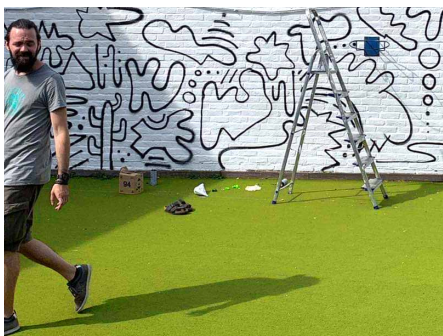


Créa Fresque !

Création et réalisation d'une fresque murale.

255,00 € pour le projet sur ordi plus traçage des contours sur le mur.

Prix de l'animation par 2h et par groupe de 8 élèves chez vous : 85 € + 1 € par KM
+ matériel par enfant : 1,00 €
Minimum 2h nécessaires par groupe de 8 élèves.



Projet personnalisés

À la Bull, nous sommes une équipe débordante d'idées et d'énergie, si vous avez envie d'un projet sur mesure pour votre école, votre classe, avec un thème personnalisé ou une technique particulière, venez nous trouver !

Nous ferons tout notre possible pour rendre vos rêves réalisables !





OÙ ?

Nos activités se déroulent dans nos locaux, car cela permet aux enfants de sortir de l'école et/ou de leur environnement familier pour découvrir la Bull, avec toutes ses possibilités.

Il est tout de même possible que nous venions chez vous lorsque c'est nécessaire pour le projet ou qu'un déplacement du groupe est impossible. Il est néanmoins important de vous rappeler que le prix est un peu différent dans ce cas de figure.

COMBIEN ?

Lors de nos activités, le tarif d'un·e animateur·ice est de 65€ par double-heure au sein de la Bull', et de 85€ par double-heure lorsque nous nous déplaçons.

À savoir, qu'un·e animateur·ice anime un groupe de 8 enfants. À cela, il faudra rajouter le matériel s'il y en a et les frais de déplacement (1€/km).

QUAND ?

Les mardis matins.

LE FASCIBULL'

Pour **les écoles** et autres groupes.
Parce que vous le valez bien et que
« La Bull' est là pour vous ! »

Dans ce fascicule, vous pourrez découvrir
ce que
nous vous proposons comme animations
« ficelées » ou « sur mesure »

Nous pouvons, dans la
mesure du possible,
adapter nos activités
à différents âges,
pour les enfants de
la 3ème maternelle à
la 6ème primaire.

Nous serions ravis de
discuter avec vous
d'un projet sur me-
sure !

« LA CRÉATIVITÉ,
C'EST
L'INTELLIGENCE QUI
S'AMUSE ! »
ALBERT EINSTEIN

LA BULL'
Rue de la Gare, 10
4840 Welkenraedt
www.labull.be
info@labull.be
087 88.24.67

